

КАФЕДРА БІОМЕДИЧНОЇ ІНЖЕНЕРІЇ

Факультет засновано 24 грудня 2002 спільним договором між Національним медичним університетом ім. О.О.Богомольця та НТУУ «Київський політехнічний інститут ім. І.Сікорського» як Міжуніверситетський медико-інженерний факультет (ММІФ). З 2008 р в ММІФ влився факультет фізичного виховання і спорту. У 2013 році був перейменований в Факультет біомедичної інженерії. Випускники факультету готуються для роботи на теоретичних і клінічних кафедрах вищих медичних навчальних закладів МОЗ України, в науково-дослідних інститутах АМН України, державних установах охорони здоров'я (клінічні лікарні, діагностичні центри), в приватних діагностичних центрах і клініках, в фармакологічних компаніях України, в загальних діагностичних установах України та провідних країн світу.



Кафедра біомедичної інженерії (БМІ) є випусковою кафедрою і здійснює підготовку бакалаврів та магістрів за наступними напрямками підготовки і спеціальностями:

✓ галузь знань: хімічна і біоінженерія; біомедична інженерія (код 163); спеціалізація: клінічна інженерія.

✓ галузь знань: автоматизація та приладобудування; метрологія та інформаційно-вимірювальна техніка (код152); спеціалізація: біомедичні прилади та інформаційні системи.

Кафедра веде постійну роботу щодо залучення до навчального процесу та науково-інноваційної роботи найкращих випускників кафедри які на даний час

навчаються в аспірантурі і залучені до проведення лабораторних та практичних занять.

Науково-педагогічний персонал кафедри Біомедичної інженерії складається з 21 особи, 11 з яких є штатними співробітниками, та 10 осіб професорсько-викладацького складу, що працюють за сумісництвом (з них 7 осіб є зовнішніми сумісниками, 3 особи – внутрішніми сумісниками). На кафедрі працює 4 доктора наук (з них 3 мають звання професора, а 1 займає посаду професора згідно штатного розкладу), 8 кандидатів наук, що займають посаду доцента, 3 старших викладача (з них 1 має ступінь кандидата біологічних наук, 2 – без наукового ступеню), та 6 асистентів без наукового ступеню. Кафедру очолює Лебедев О.В., д.т.н.

Навчальними базами кафедри є Національний інститут серцево-судинної хірургії імені М.М.Амосова НАМН України, Інститут електрозварювання імені Б.О. Патона НАН України, Інститут молекулярної біології і генетики НАН України, Інститут проблем матеріалознавства імені І.М. Францевича НАН України, науково-навчальний центр серцево-судинної інженерії КПІ, сучасні лабораторії і виробничі приміщення.



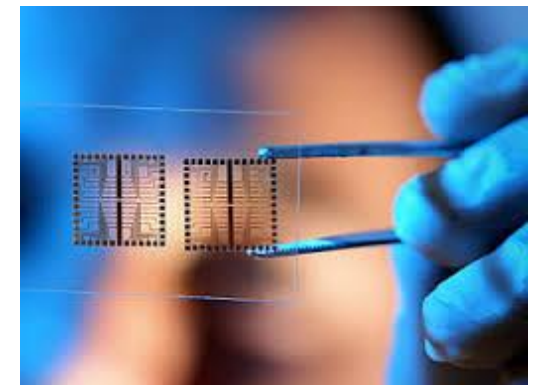
Кафедра біомедичної інженерії розвиває **наукове партнерство**, бере участь в наукових проектах і виконує наукову тематику, фінансовану за рахунок держбюджету України, на замовлення підприємств і організацій України, а також компаній інших країн. Виконуються проекти в рамках «Програми українсько-литовське співробітництво в галузі науки, освіти і культури», в проекті 7 Рамкової Програми Європейського Союзу (Програма «Люди»), в проектах програми Erasmus Mundus, що фінансуються Європейським Союзом. Бере

участь у виконанні спільного проекту з компанією ТОВ «Самсунг Електронікс Україна Компані», співпрацює з представництвом компаній Materialise, National Instruments.

Випускники кафедри готуються для роботи на теоретичних і клінічних кафедрах вищих медичних навчальних закладів МОЗ України, в науково-дослідних інститутах АМН України, державних установах охорони здоров'я (клінічні лікарні, діагностичні центри), в приватних діагностичних центрах і клініках, в фармакологічних компаніях України, в загальних діагностичних установах України та провідних країн світу

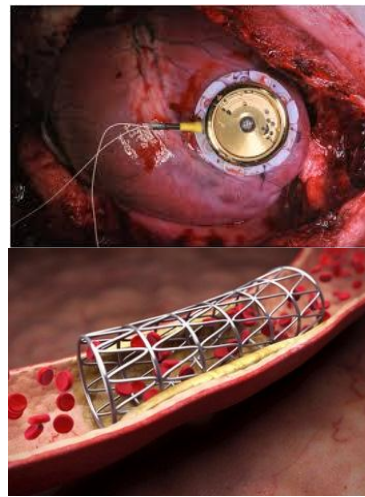
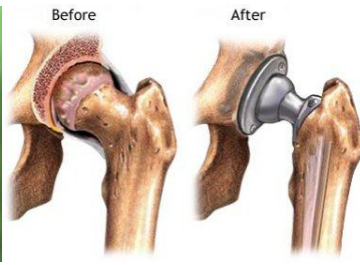
ЛАБОРАТОРІЇ, СПЕЦІАЛІЗОВАНІ КАБІНЕТИ КАФЕДРИ ТА ЇХНЯ НАУКОВА ТЕМАТИКА

Лабораторія біосенсоріки



- ✓ Електронні сенсори та біочіпи;
- ✓ Біоніка, біокібернетика та робототехніка.

Лабораторія біоматеріалів



- ✓ Цифрова обробка і аналіз сигналів в біомедичних системах;
- ✓ Проектування біотехнічних систем

АДРЕСА КАФЕДРИ ТА КОНТАКТНІ ТЕЛЕФОНИ

**Кафедра біомедичної інженерії (БМІ)
ФБМІ КПІ ім. Ігоря Сікорського**

Адреса: вул. Янгеля 16/2, к.4-07, 03056, Київ, Україна

Телефон: (044)204-82-55

Електронна пошта: mmif(at)kpi.ua

<http://bmi.fbmi.kpi.ua>

- ✓ Медична фізика;
- ✓ Клітинна і тканинна інженерія.

Лабораторія мікропроцесорних систем



- ✓ Науково-дослідна практика;
- ✓ Інженерний супровід технологій охорони здоров'я

Лабораторія медичної інженерії

- ✓ Проектування біотехнічних систем;
- ✓ Біомедична наноелектроніка

ІНФОРМАЦІЯ ДЛЯ АБИТУРІЄНТІВ

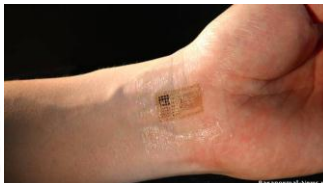
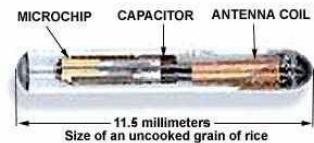
Факультет біомедичної інженерії

- ✓ Медичні мікропроцесорні системи;
- ✓ Цифрова обробка і аналіз сигналів в біомедичних системах;
- ✓ Системи відображення біомедичної інформації



Лабораторія систем біомедичної електроніки

COMPONENTS OF THE BIOCHIP



- ✓ Електронні сенсори та біочіпи

Комп'ютерний клас



Лабораторія серцево-судинної інженерії

- ✓ Телемедицина та комп'ютерні мережі;
- ✓ Застосування професійного програмного забезпечення в біомедичній інженерії;
- ✓ Медичні мікропроцесорні системи;

Декан факультету: Максименко Віталій Борисович

Адреса: Київ-56, вул. Янгеля, 16/2, 5-й поверх
поліклінічного відділення

Телефон: (+38 044) 204-85-74, 204-96-84, 204-96-83

e-mail: mmif(at)kpi.ua

<http://fbmi.kpi.ua/>